

中華民國115年度

新北市總預算案

新北市政府教育局主管

新北市地方教育發展基金
新北市土城區清水國民小學

附屬單位預算之分預算
(非營業部分)

新北市土城區清水國民小學編

新北市土城區清水國民小學
新北市地方教育發展基金
目 次
中 華 民 國 115 年 度

| | | | | | |
|------------------------|---|----|---|----|---|
| 一、業務計畫及預算說明..... | 第 | 1 | - | 4 | 頁 |
| 二、預算主要表 | | | | | |
| 1、基金來源、用途及餘絀預計表..... | 第 | 5 | - | 5 | 頁 |
| 2、基金來源、用途及餘絀預計表說明..... | 第 | 6 | - | 6 | 頁 |
| 3、現金流量預計表..... | 第 | 7 | - | 7 | 頁 |
| 三、預算明細表 | | | | | |
| 1、基金來源明細表..... | 第 | 8 | - | 8 | 頁 |
| 2、基金用途明細表..... | 第 | 9 | - | 13 | 頁 |
| 四、預算附表 | | | | | |
| 單位(或計畫)成本分析表..... | 第 | 14 | - | 14 | 頁 |
| 五、預算參考表 | | | | | |
| 1、5年來主要業務計畫分析表..... | 第 | 15 | - | 15 | 頁 |
| 2、員工人數彙計表..... | 第 | 16 | - | 16 | 頁 |
| 3、用人費用彙計表-依人員別..... | 第 | 18 | - | 19 | 頁 |
| 4、用人費用彙計表-依用途別..... | 第 | 20 | - | 21 | 頁 |
| 5、各項費用彙計表..... | 第 | 22 | - | 25 | 頁 |
| 6、補辦預算明細表..... | 第 | 26 | - | 26 | 頁 |
| 六、附 錄 | | | | | |
| 1、預計平衡表..... | 第 | 27 | - | 28 | 頁 |
| 2、資本資產明細表..... | 第 | 29 | - | 29 | 頁 |

新 北 市 土 城 區 清 水 國 民 小 學

新 北 市 地 方 教 育 發 展 基 金

業 務 計 畫 及 預 算 說 明

中 華 民 國 115 年 度

壹、基金概況

一、設立宗旨及願景

- (一)本校依據「國民教育法」之規定辦理，以養成德、智、體、群、美五育均衡發展之健全國民為宗旨。
- (二)本校自 99 年度起依教育經費編列與管理法第 13 條規定設置「新北市地方教育發展基金」，以促進教育健全發展，提昇教育經費運用績效。

二、施政重點

- (一)培育五育兼備，多元性向發展之健全國民。
- (二)加強生活教育，引導人生正確價值方向和行為態度。
- (三)陶冶並平衡身心發展，促進並調和群己關係。
- (四)發揮輔導效能，防止高關懷學生中輟，建立友善校園。
- (五)形塑優質化校園，發揮境教潛移默化功效。

三、組織概況

本校設置校長 1 人，綜理全校校務，下設教務處、學務處、總務處、輔導室、附設幼兒園、人事室及會計室等單位，員額編制教師 162 人、教保員 4 人、職員 8 人、工友 5 人、廚工 3 人，共計 183 人。

四、基金歸類及屬性

本基金係預算法第 4 條第 1 項第 2 款所定，特定收入來源，供特殊用途之特別收入基金，並編製附屬單位預算。

貳、業務計畫

單位：新臺幣千元

一、基金來源

| 來源別 | 本年度預算數 | 實施內容 |
|-----------|---------|--------------------------|
| 徵收及依法分配收入 | 3 | 違規罰款收入 3 千元。 |
| 財產收入 | 50 | 財產處分收入 3 萬元、利息收入 2 萬元。 |
| 政府撥入收入 | 278,328 | 公庫撥款收入 2 億 7,832 萬 8 千元。 |
| 規費收入 | 528 | 使用規費收入 52 萬 8 千元。 |
| 教學收入 | 2,149 | 學雜費收入 214 萬 9 千元。 |
| 其他收入 | 10 | 雜項收入 1 萬元。 |

二、基金用途

| 業務計畫 | 本年度預算數 | 實施內容 |
|-----------|---------|---|
| 國民教育業務計畫 | 280,768 | 本年度預算編列 2 億 8,076 萬 8 千元，計有普通班 79 班、特教班 7 班、附設幼兒園 7 班，合計 93 班，學生人數 2,308 人；另有進修部 3 班，學生人數 48 人；本計畫擬新購各科教學設備，充實各科教材，以提高教學效能，革新教學方法；辦理場地開放、藝文競賽、數位教學、科學推廣、學生輔導等項目，以期透過各項活動，強健學生身心體魄，增進學生生活智慧；配合校務推動行政處室支援工作，進而增進運作效能。 |
| 建築及設備業務計畫 | 1,200 | 本年度預算編列 120 萬元，計有營建及修建工程 70 萬元，辦理校舍環境改善；交通及運輸設備 2 萬元，辦理充實各項教學及辦公設備；其他設備 48 萬元，辦理充實各項教學及辦公設備。 |

參、預算概要

一、基金來源及用途之預計

(一)本年度基金來源 2 億 8,106 萬 8 千元，較上年度預算數 2 億 8,150 萬 6 千元，減少 43 萬 8 千元，約 0.16%，主要係學雜費收入減少所致。

(二)本年度基金用途 2 億 8,196 萬 8 千元，較上年度預算數 2 億 8,170 萬 6 千元，增加 26 萬 2 千元，約 0.09%，主要係用人費用增加所致。

二、基金餘絀之預計

本年度基金來源及用途相抵後，差短為 90 萬元，較上年度預算數 20 萬元，增加 70 萬元，約 350.00%，將移用以前基金餘額 90 萬元支應。

三、補辦預算事項

(一)固定資產之建設改良擴充

1. 幼兒園廁所（至善樓）改善工程案，40 萬 817 元。

2. 114 年度教育局基礎修繕年度資本門預算補助項目-清水國小至善樓屋頂鋼棚整修工程，52 萬 8,868 元。

肆、以前年度計畫實施成果概述

一、前（113）年度計畫實施成果概述：基金來源決算數 2 億 9,651 萬 8,734 元，基金用途決算數 2 億 9,623 萬 4,117 元，賸餘數 28 萬 4,617 元。

二、上年度已過期間（114 年 1 月 1 日至 6 月 30 日止）計畫實施成果概述：

(一)基金來源部分：徵收及依法分配收入 318 元、財產收入 2 萬 6,488 元、政府撥入收入 1 億 9,278 萬 1,140 元、規費收入 28 萬 1,064 元、教學收入 109 萬 5,000 元、其他收入 2 萬 3,462 元。

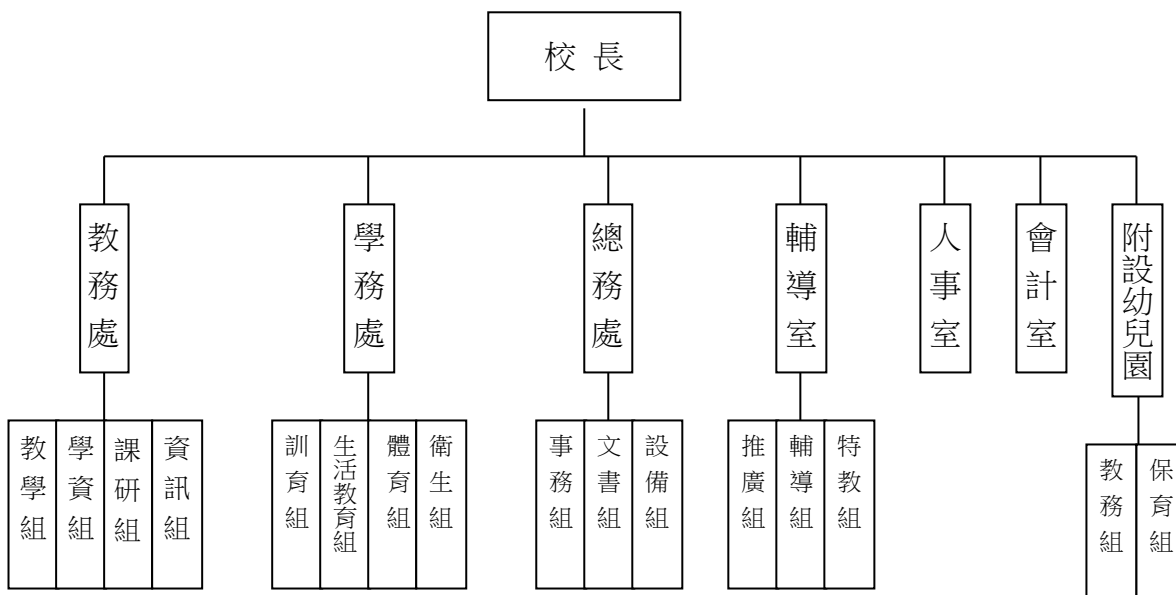
(二)基金用途部分：國民教育業務計畫 1 億 6,660 萬 375 元、建築及設備業務計畫 20 萬 6,166 元。

(三)總計 114 年上半年賸餘數 2,740 萬 931 元。

伍、組織系統圖

新北市土城區清水國民小學

組織系統圖



| 員額編制表 | | | | | | | | | | | | | | | | | | | | | | |
|-------|-------|----|-----|--------|------|----|--------|-----|-------|--------|-------|-------|-------|--------|-----|------|----|----|----|--------|----|-----|
| 教育人員 | | | | | 公務人員 | | | | | | | | | | | 技工工友 | | | | 編制員額總計 | | |
| 總班級數 | 總教師人數 | 校長 | 教保員 | 專任運動教練 | 組長 | 幹事 | 護理師或護士 | 營養師 | 主任(人) | 助理員(人) | 書記(人) | 人事管理員 | 主任(會) | 佐理員(會) | 會計員 | 留用人員 | 合計 | 技工 | 工友 | | 廚工 | 合計 |
| 93 | 162 | 1 | 4 | 0 | 1 | 2 | 2 | 0 | 1 | 1 | 0 | 0 | 1 | 0 | 0 | 0 | 8 | 0 | 5 | 3 | 8 | 183 |

新北市土城區清水國民小學
 新北市地方教育發展基金
基金來源、用途及餘絀預計表
 中華民國115年度

單位：新臺幣千元

| 前年度決算數 | 項 目 | 本年度預算數 | 上年度預算數 | 比較增減(-) |
|---------|------------|---------|---------|---------|
| 296,519 | 基金來源 | 281,068 | 281,506 | -438 |
| 8 | 徵收及依法分配收入 | 3 | 3 | 0 |
| 8 | 徵收收入 | 3 | 3 | 0 |
| 8 | 違規罰款收入 | 3 | 3 | 0 |
| 630 | 勞務收入 | 0 | 0 | 0 |
| 630 | 服務收入 | 0 | 0 | 0 |
| 52 | 財產收入 | 50 | 34 | 16 |
| 31 | 財產處分收入 | 30 | 30 | 0 |
| 20 | 利息收入 | 20 | 4 | 16 |
| 293,325 | 政府撥入收入 | 278,328 | 278,358 | -30 |
| 293,325 | 公庫撥款收入 | 278,328 | 278,358 | -30 |
| 0 | 規費收入 | 528 | 518 | 10 |
| 0 | 使用規費收入 | 528 | 518 | 10 |
| 2,411 | 教學收入 | 2,149 | 2,573 | -424 |
| 2,411 | 學雜費收入 | 2,149 | 2,573 | -424 |
| 93 | 其他收入 | 10 | 20 | -10 |
| 93 | 雜項收入 | 10 | 20 | -10 |
| 296,234 | 基金用途 | 281,968 | 281,706 | 262 |
| 295,761 | 國民教育計畫 | 280,768 | 278,198 | 2,570 |
| 295,761 | 國民小學教育 | 280,768 | 278,198 | 2,570 |
| 474 | 建築及設備計畫 | 1,200 | 3,508 | -2,308 |
| 0 | 營建及修建工程 | 700 | 2,888 | -2,188 |
| 0 | 交通及運輸設備 | 20 | 20 | 0 |
| 474 | 其他設備 | 480 | 600 | -120 |
| 285 | 本期賸餘 (短絀-) | -900 | -200 | -700 |
| 5,622 | 期初基金餘額 | 5,706 | 5,522 | 185 |
| 0 | 解繳公庫 | 0 | 0 | 0 |
| 5,906 | 期末基金餘額 | 4,806 | 5,322 | -515 |

備註：

新北市土城區清水國民小學
新北市地方教育發展基金
基金來源、用途及餘絀預計表說明
中華民國 115 年度

壹、基金來源：

- 一、徵收及依法分配收入：本年度預算數為 3 千元，主要為各項工程、財物、勞務採購違約罰款收入 3 千元。
- 二、財產收入：本年度預算數為 5 萬元，主要為財產報廢變賣收入 3 萬元、專戶利息收入 2 萬元。
- 三、政府撥入收入：本年度預算數為 2 億 7,832 萬 8 千元，主要為市庫撥款收入 2 億 7,832 萬 8 千元。
- 四、規費收入：本年度預算數為 52 萬 8 千元，主要為場地租借收入 25 萬元、設置太陽光電發電系統獎勵金 27 萬 8 千元。
- 五、教學收入：本年度預算數為 214 萬 9 千元，主要為附設幼兒園學費 190 萬 4 千元、附設幼兒園學生生活動費 24 萬 5 千元。
- 六、其他收入：本年度預算數為 1 萬元，主要為資源回收收入 1 萬元。

貳、基金用途：

- 一、國民教育業務計畫：本年度預算數為 2 億 8,076 萬 8 千元，主要擬新購各科教學設備，充實各科教材，以提高教學效能，革新教學方法；辦理場地開放、藝文競賽、數位教學、科學推廣、學生輔導等項目，以期透過各項活動，強健學生身心體魄，增進學生生活智慧；配合校務推動行政處室支援工作，進而增進運作效能。
- 二、建築及設備業務計畫：本年度預算數為 120 萬元，包括營建及修建工程 70 萬元，主要係辦理校舍環境改善；交通及運輸設備 2 萬元，主要係辦理充實各項教學及辦公設備；其他設備 48 萬元，主要係辦理充實各項教學及辦公設備以改善教學環境，增進教學效能。

新北市土城區清水國民小學
 新北市地方教育發展基金
現金流量預計表
 中華民國115年度

單位：新臺幣千元

| 項 目 | 預 算 | 數 | 說 明 |
|----------------|-----|--------|-----|
| 業務活動之現金流量 | | | |
| 本期賸餘(短絀) | | -900 | |
| 調整非現金項目 | | 0 | |
| 流動資產淨減(淨增) | | 0 | |
| 流動負債淨增(淨減) | | 0 | |
| 業務活動之淨現金流入(流出) | | -900 | |
| 其他活動之現金流量 | | | |
| 增加短期債務及其他負債 | | 0 | |
| 增加其他負債 | | 0 | |
| 增加其他資產 | | 0 | |
| 增加其他資產 | | 0 | |
| 其他活動之淨現金流入(流出) | | 0 | |
| 現金及約當現金之淨增(淨減) | | -900 | |
| 期初現金及約當現金 | | 39,394 | |
| 期末現金及約當現金 | | 38,494 | |

註：

新北市土城區清水國民小學
 新北市地方教育發展基金
基金來源明細表
 中華民國 115 年度

單位：新臺幣千元

| 科目及業務項目 | 單位 | 預 算 數 | | | 說 明 |
|-----------|----|-------------|-------------|---------|---------------------------|
| | | 數量 (業務量) | 利(費)率 | 金 額 | |
| 徵收及依法分配收入 | | | | 3 | |
| 違規罰款收入 | 年 | 1 | 3,000 | 3 | 各項工程、財物、勞務採購違約罰款收入 |
| 財產收入 | | | | 50 | |
| 財產處分收入 | 年 | 1 | 30,000 | 30 | 財產報廢變賣收入 |
| 利息收入 | 年 | 1 | 20,000 | 20 | 專戶利息收入 |
| 政府撥入收入 | | | | 278,328 | |
| 公庫撥款收入 | 年 | 1 | 278,328,000 | 278,328 | 市庫撥款收入 |
| 規費收入 | | | | 528 | |
| 使用規費收入 | 年 | 1 | 278,000 | 278 | 場地租借(收支併列)-設置太陽光電發電系統獎勵金 |
| 使用規費收入 | 年 | 1 | 250,000 | 250 | 場地租借(收支併列)-停車場、教室、場地設施使用費 |
| 教學收入 | | | | 2,149 | |
| 學雜費收入 | 年 | 1 | 245,000 | 245 | 學生活動費(收支併列)-幼兒園 |
| 學雜費收入 | 年 | 1 | 1,904,000 | 1,904 | 學費-幼兒園 |
| 其他收入 | | | | 10 | |
| 雜項收入 | 年 | 1 | 10,000 | 10 | 資源回收(收支併列) |
| 總 計： | | | | 281,068 | |

新北市土城區清水國民小學
 新北市地方教育發展基金
基金用途明細表
 中華民國115年度

單位：新臺幣千元

| 前年度 決算數 | 業務計畫及 用途別科目 | 本年度 預算數 | 上年度 預算數 | 計畫內容說明 |
|------------|----------------|------------|------------|------------------------|
| 295,761 | 53 國民教育計畫 | 280,768 | 278,198 | |
| 295,761 | 532 國民小學教育 | 280,768 | 278,198 | |
| 284,373 | 1 用人費用 | 268,837 | 265,981 | |
| 168,179 | 11 正式員額薪資 | 157,036 | 154,817 | |
| 162,136 | 113 職員薪金 | 155,600 | 153,381 | 教職員薪資 |
| 4,497 | | 0 | 0 | |
| 114 | 114 工員工資 | 0 | 0 | |
| 1,431 | | 1,436 | 1,436 | 工友及廚工薪資 |
| 6,595 | 12 聘僱及兼職人員薪資 | 3,089 | 3,044 | |
| 70 | 121 聘用人員薪金 | 0 | 0 | |
| 149 | 122 約僱職員薪金 | 401 | 356 | 啟智班教師助理員約僱三等1名 薪資 |
| 2,336 | 124 兼職人員酬金 | 198 | 198 | 進修部兼職人員工作補助費-兼 職費 |
| 4,040 | | 0 | 0 | |
| 0 | | 72 | 72 | 進修部導師費 |
| 0 | | 54 | 54 | 國小兼任輔導教師減課鐘點費 |
| 0 | | 645 | 645 | 進修部鐘點費 |
| 0 | | 1,650 | 1,650 | 兼代課鐘點費 |
| 0 | | 69 | 69 | 進修部兼職人員工作補助費-主 管加給 |
| 1,396 | 13 加(夜)班費 | 1,406 | 1,422 | |
| 16 | 131 延長工時加班費 | 16 | 16 | 進修部工友延長工時加班費 |
| 0 | | 10 | 10 | 場地租借(收支併列)-趕辦業務 加班費 |
| 1,380 | 134 未休假加班費 | 0 | 2 | |
| 0 | | 1,380 | 1,394 | 未休假加班費 |
| 39,925 | 15 獎金 | 40,795 | 40,195 | |
| 20,099 | 151 考績獎金 | 20,650 | 20,350 | 教職員工考績獎金 |
| 63 | | 0 | 0 | |
| 429 | 152 年終獎金 | 0 | 0 | |
| 19,334 | | 20,095 | 19,800 | 教職員工年終獎金 |
| 0 | | 50 | 45 | 啟智班教師助理員約僱三等年 終獎金 |
| 47,857 | 16 退休及卹償金 | 47,671 | 48,416 | |
| 893 | 161 職員退休及離職金 | 874 | 874 | 長期代理代課教師退職準備金 |
| 61 | | 0 | 0 | |
| 46,642 | | 29,748 | 30,400 | 教職員退休金、撫慰金、獎勵 金 |
| 0 | | 16,962 | 17,058 | 教職員退撫基金提撥 |
| 0 | | 25 | 22 | 啟智班教師助理員約僱三等離 職儲金提撥 |
| 51 | 162 工員退休及離職金 | 62 | 62 | 廚工退職準備金提撥 |
| 211 | 163 卹償金 | 0 | 0 | |
| 20,420 | 18 福利費 | 18,840 | 18,087 | |

新北市土城區清水國民小學
 新北市地方教育發展基金
基金用途明細表
 中華民國115年度

單位：新臺幣千元

| 前年度 決算數 | 業務計畫及 用途別科目 | 本年度 預算數 | 上年度 預算數 | 計畫內容說明 |
|------------|----------------|------------|------------|------------------------------|
| 16,284 | 181 分擔員工保險費 | 15,525 | 15,300 | 教職員工公保、勞保、健保 |
| 181 | | 0 | 0 | |
| 0 | | 57 | 49 | 啟智班教師助理員約僱三等勞保、健保 |
| 268 | 183 傷病醫藥費 | 463 | 443 | 教職員工健康檢查費 |
| 538 | 18Y 其他福利費 | 16 | 16 | 啟智班教師助理員休假補助費 |
| 3,150 | | 2,320 | 1,820 | 公教人員各項補助(婚喪及生育補助、子女教育補助相關費用) |
| 0 | | 448 | 448 | 教職員休假補助費(10日內) |
| 0 | | 11 | 11 | 教職員休假補助費(逾10日) |
| 6,193 | 2 服務費用 | 6,995 | 6,911 | |
| 1,681 | 21 水電費 | 1,885 | 1,850 | |
| 1,181 | 212 工作場所電費 | 0 | 0 | |
| 356 | | 12 | 12 | 進修部水電費-電費 |
| 0 | | 80 | 50 | 場地租借(收支併列)-電費 |
| 0 | | 1,608 | 1,608 | 電費 |
| 143 | 214 工作場所水費 | 160 | 160 | 水費 |
| 0 | | 25 | 20 | 場地租借(收支併列)-水費 |
| 124 | 22 郵電費 | 160 | 165 | |
| 24 | 221 郵費 | 40 | 40 | 辦公費-郵資 |
| 100 | 222 電話費 | 120 | 125 | 辦公費-全校電話費 |
| 178 | 23 旅運費 | 135 | 135 | |
| 178 | 231 國內旅費 | 8 | 8 | 辦公費-國內旅費 |
| 0 | | 124 | 124 | 校外教學-國內旅費 |
| 0 | 235 貨物運費 | 3 | 3 | 辦公費-公物運費 |
| 100 | 24 印刷裝訂與廣告費 | 90 | 95 | |
| 100 | 241 印刷及裝訂費 | 90 | 95 | 辦公費-各項資料印刷裝訂費 |
| 810 | 25 修理保養及保固費 | 1,432 | 1,469 | |
| 538 | 252 一般房屋修護費 | 420 | 515 | 辦公房屋相關建物修繕 |
| 0 | | 203 | 208 | 場地租借(收支併列)-辦公房屋相關建物修繕 |
| 0 | | 120 | 0 | 學生活動費(收支併列)-幼兒園教室修繕 |
| 0 | 255 機械及設備修護費 | 0 | 20 | |
| 19 | | 50 | 60 | 各項機械及設備修繕 |
| 71 | | 100 | 100 | 電腦設備及維護管理費-各項機械及設備修繕 |
| 131 | 256 交通及運輸設備修護費 | 4 | 4 | 辦公費-公務機車養護費(P65-499、513-BLX) |
| 0 | | 80 | 80 | 辦公費-交通及運輸設備修理維護費 |
| 51 | 257 雜項設備修護費 | 343 | 370 | 雜項設備修護費 |
| 0 | | 20 | 20 | 校園AED維護費 |
| 0 | | 60 | 60 | 場地租借(收支併列)-雜項設備修護費 |

新北市土城區清水國民小學
 新北市地方教育發展基金
基金用途明細表
 中華民國115年度

單位：新臺幣千元

| 前年度 決算數 | 業務計畫及 用途別科目 | 本年度 預算數 | 上年度 預算數 | 計畫內容說明 |
|------------|----------------------|------------|------------|--|
| 0257 | 雜項設備修護費 | 32 | 32 | 飲水設備維護費 |
| 126 | 保險費 | 2 | 2 | |
| 1264 | 交通及運輸設備保險費 | 2 | 2 | 辦公費-公務機車保險費(P65-499、513-BLX) |
| 2,99227 | 一般服務費 | 3,009 | 2,902 | |
| 10279 | 外包費 | 6 | 6 | 辦公費-校園保全服務費 |
| 996 | | 60 | 60 | 校園保全服務費 |
| 0 | | 1,248 | 1,248 | 庶務性工作委外辦理費用 |
| 85627D | 計時與計件人員酬金 | 1,005 | 890 | 校園門禁安全維護費-僱用專人值勤2人薪資、保險、年終工作獎金、退職準備金及健康檢查費 |
| 5630 | | 0 | 0 | |
| | | 150 | 140 | 場地租借(收支併列)-僱用專人值勤2人薪資、保險、年終工作獎金及退職準備金 |
| 56727F | 體育活動費 | 3 | 3 | 啟智班教師助理員文康活動費 |
| 0 | | 537 | 555 | 教職員工文康活動費 |
| 18028 | 專業服務費 | 156 | 167 | |
| 3285 | 講課鐘點、稿費、出席 審查及查詢費 | 0 | 0 | |
| 67 | | 33 | 43 | 辦公費-專家學者出席費及講師鐘點費 |
| 8287 | 委託檢驗(定)試驗認證 費 | 0 | 0 | |
| 27 | | 30 | 30 | 高低壓供電電氣技工維護費 |
| 6288 | 委託考選訓練費 | 4 | 5 | 辦公費-採購人員相關教育訓練費 |
| 7028Y | 其他專業服務費 | 0 | 0 | |
| 0 | | 23 | 23 | 校園環境維護費用 |
| 0 | | 66 | 66 | 飲水機水質檢測費用 |
| 12629 | 公共關係費 | 126 | 126 | |
| 126291 | 公共關係費 | 126 | 126 | 首長特別費(10,500元*12月) |
| 2,2013 | 材料及用品費 | 1,490 | 1,652 | |
| 331 | 使用材料費 | 4 | 4 | |
| 3312 | 燃料 | 4 | 4 | 辦公費-公務機車油料(P65-499、513-BLX) |
| 2,19832 | 用品消耗 | 1,486 | 1,648 | |
| 1,453321 | 辦公(事務)用品 | 213 | 220 | 辦公費-辦公及教學相關用品 |
| 0 | | 18 | 18 | 進修部辦公費 |
| 0 | | 475 | 545 | 教學及行政用各項用品、文具、紙張相關經費 |
| 0 | | 38 | 38 | 特教班常年事務費 |
| 21322 | 報章雜誌 | 22 | 22 | 辦公費-訂閱圖書、報紙及雜誌相關費用 |

新北市土城區清水國民小學
 新北市地方教育發展基金
基金用途明細表
 中華民國115年度

單位：新臺幣千元

| 前年度 決算數 | 業務計畫及 用途別科目 | 本年度 預算數 | 上年度 預算數 | 計畫內容說明 |
|------------|--|------------|------------|--------------------------------------|
| 48323 | 農業與園藝用品及環境 美化費 | 20 | 20 | 辦公費-校園綠美化及環境清潔 衛生用品 |
| 0 | | 0 | 10 | |
| 80324 | 化學藥劑與實驗用品 | 81 | 81 | 教學實驗用品 |
| 3326 | 食品 | 2 | 2 | 辦公費-因公誤餐餐費 |
| 26328 | 醫療用品(非醫療院所 使用) | 50 | 50 | 健康中心醫療保健用品 |
| 2 | | 8 | 8 | 健康中心衛生保健費 |
| 20832Y | 其他用品消耗 | 2 | 2 | 推動學校健康促進政策經費-活 動用品 |
| 169 | | 30 | 30 | 體育活動用品相關經費 |
| 189 | | 125 | 199 | 學生活動費(收支併列)-幼兒園 各項活動相關經費 |
| 0 | | 8 | 18 | 資源回收(收支併列)-衛生、環 保相關用品經費 |
| 0 | | 100 | 100 | 辦公費-各項活動經費 |
| 0 | | 95 | 99 | 運動會相關經費 |
| 0 | | 63 | 63 | 電腦設備及維護管理費-課程用 品消耗 |
| 0 | | 38 | 38 | 特教班教材編輯費 |
| 0 | | 57 | 44 | 進修部學生教材購置費 |
| 0 | | 41 | 41 | 社團活動經費-活動相關用品 |
| 1594 | 租金、償債、利息及相關 手續費 | 155 | 155 | |
| 15945 | 雜項設備租金 | 155 | 155 | |
| 159451 | 雜項設備租金 | 155 | 155 | 辦公費-影印機租金 |
| 76 | 稅捐及規費(強制費) | 0 | 0 | |
| 766 | 規費 | 0 | 0 | |
| 6661 | 行政規費與強制費 | 0 | 0 | |
| 1663 | 汽車燃料使用費 | 0 | 0 | |
| 2,8087 | 會費、捐助、補助、分 攤、照護、救濟與交流活 動費 | 3,291 | 3,499 | |
| 371 | 會費 | 4 | 4 | |
| 1712 | 學術團體會費 | 2 | 2 | 辦公費-童軍、體育相關團體會 費 |
| 2713 | 職業團體會費 | 2 | 2 | 辦公費-護理師護士公會會費 |
| 2,68272 | 捐助、補助與獎助 | 3,163 | 3,348 | |
| 2,377726 | 獎助學員生給與 | 42 | 42 | 國小原住民學生獎學金 |
| 0 | | 2,712 | 2,905 | 低收入戶、中低收入戶、身心 障礙及家庭突遭變故學生午餐 補助 |
| 0 | | 86 | 78 | 國小低收入戶學生助學金 |

新北市土城區清水國民小學
 新北市地方教育發展基金
基金用途明細表
 中華民國115年度

單位：新臺幣千元

| 前年度 決算數 | 業務計畫及 用途別科目 | 本年度 預算數 | 上年度 預算數 | 計畫內容說明 |
|------------|----------------------------------|------------|------------|-------------------------|
| 30072Y | 其他捐助、補助與獎助 | 4 | 4 | 推動學校健康促進政策經費-獎勵學生之獎品 |
| 5 | | 0 | 0 | |
| 0 | | 2 | 2 | 資源回收(收支併列)-獎勵環境清潔維護學童獎品 |
| 0 | | 12 | 12 | 幼兒園兒童節禮物 |
| 0 | | 128 | 128 | 國小兒童節禮物 |
| 0 | | 177 | 177 | 教師節紀念品 |
| 12074 | 補貼、獎勵、慰問、照護與救濟 | 124 | 147 | |
| 60743 | 獎勵費用 | 64 | 93 | 資深優良教師獎勵金 |
| 60744 | 慰問、照護及濟助金 | 60 | 54 | 退休(職)人員三節慰問金 |
| 375 | 競賽及交流活動費 | 0 | 0 | |
| 3751 | 技能競賽 | 0 | 0 | |
| 199 | 其他 | 0 | 0 | |
| 1991 | 其他支出 | 0 | 0 | |
| 1991Y | 其他 | 0 | 0 | |
| 4745M | 建築及設備計畫 | 1,200 | 3,508 | |
| 05M2 | 營建及修建工程 | 700 | 2,888 | |
| 05 | 購建固定資產、無形資產、非理財目的之長期投資及營舍與設施工程支出 | 700 | 2,888 | |
| 051 | 購建固定資產 | 700 | 2,888 | |
| 0513 | 擴充改良房屋建築及設備 | 0 | 2,888 | |
| 0 | | 700 | 0 | 校舍環境改善 |
| 05M3 | 交通及運輸設備 | 20 | 20 | |
| 05 | 購建固定資產、無形資產、非理財目的之長期投資及營舍與設施工程支出 | 20 | 20 | |
| 051 | 購建固定資產 | 20 | 20 | |
| 0515 | 購置交通及運輸設備 | 20 | 20 | 充實各項教學及辦公設備 |
| 4745M4 | 其他設備 | 480 | 600 | |
| 4745 | 購建固定資產、無形資產、非理財目的之長期投資及營舍與設施工程支出 | 480 | 600 | |
| 47451 | 購建固定資產 | 480 | 600 | |
| 0514 | 購置機械及設備 | 0 | 100 | |
| 11 | | 100 | 100 | 充實各項教學及辦公設備 |
| 243516 | 購置雜項設備 | 30 | 30 | 充實學校館藏圖書 |
| 100 | | 200 | 100 | 充實各項教學及辦公設備 |
| 120 | | 0 | 120 | |
| 0 | | 150 | 150 | 充實各項教學及辦公設備 |
| 296,234 | 總計 | 281,968 | 281,706 | |

新北市土城區清水國民小學
 新北市地方教育發展基金
單位（或計畫）成本分析表
 中華民國 115 年度

單位：新臺幣千元

| 計 畫 別 | 單位 | 單位成本 (元)或 平均利 (費)率 | 數量 | 預 算 數 | 說 明 |
|---------|----|-----------------------------|----|---------|-----|
| 國民教育計畫 | | | | 280,768 | |
| 國民小學教育 | | | | 280,768 | |
| 建築及設備計畫 | | | | 1,200 | |
| 營建及修建工程 | | | | 700 | |
| 交通及運輸設備 | | | | 20 | |
| 其他設備 | | | | 480 | |
| 合 計 | | | | 281,968 | |

新北市土城區清水國民小學
 新北市地方教育發展基金
 5年來主要業務計畫分析表

中華民國 115 年度

單位：新臺幣千元

| 年度及項目 | 單位 | 數量 | 單位成本(元)或平均利(費)率 | 預(決)算數 | 說明 |
|----------|----|----|-----------------|---------|----|
| 本年度預算數 | | | | 281,968 | |
| 國民教育計畫 | | | | 280,768 | |
| 建築及設備計畫 | | | | 1,200 | |
| 上年度預算數 | | | | 281,706 | |
| 國民教育計畫 | | | | 278,198 | |
| 建築及設備計畫 | | | | 3,508 | |
| 前年度決算數 | | | | 296,234 | |
| 國民教育計畫 | | | | 295,761 | |
| 建築及設備計畫 | | | | 474 | |
| 112年度決算數 | | | | 285,116 | |
| 國民教育計畫 | | | | 284,098 | |
| 建築及設備計畫 | | | | 1,019 | |
| 111年度決算數 | | | | 273,341 | |
| 國民教育計畫 | | | | 272,822 | |
| 建築及設備計畫 | | | | 519 | |

本頁空白

新北市土城區
 新北市地方
用人費用
 中華民國

| 科 目 | 正式員 額薪資 | 聘僱人 員薪資 | 加(夜) 班費 | 津 貼 | 獎 金 | | | 退休及 |
|--------|------------|------------|------------|-----|--------|--------|----|--------|
| | | | | | 年終獎金 | 考績獎金 | 其他 | 退休金 |
| 總 計 | 157,036 | 401 | 1,406 | | 20,145 | 20,650 | | 47,671 |
| 國民教育計畫 | 157,036 | 401 | 1,406 | | 20,145 | 20,650 | | 47,671 |
| 正式人員 | 157,036 | | 1,406 | | 20,095 | 20,650 | | 17,898 |
| 聘僱人員 | | 401 | | | 50 | | | 25 |
| 兼任人員 | | | | | | | | |
| 其他人員 | | | | | | | | 29,748 |

1、「計時與計件人員酬金」：僱用專人值勤1,155千元。

2、考績獎金：依公務人員考績法第7、8、12條暨公立高級中等以下學校教師成績考核辦法第4條等規定，預算人數172人，預算金額為20,650千元。年終獎金：依據行政院各年度訂定之軍公教人員年終工作獎金發給注意事項，預算人數180人，預算金額為20,145千元。

清水國民小學
教育發展基金
彙計表
115年度

單位：新臺幣千元

| 卹償金 | 資遣費 | 福 利 費 | | | | 提繳費 | 合 計 | 兼任人員 用人費用 | 總 計 |
|-----|-----|-----------|-----------|-----------|-------|-----|---------|--------------|---------|
| | | 分擔保 險費 | 傷病醫 藥費 | 提撥福 利金 | 其他 | | | | |
| | | 15,582 | 463 | | 2,795 | | 266,149 | 2,688 | 268,837 |
| | | 15,582 | 463 | | 2,795 | | 266,149 | 2,688 | 268,837 |
| | | 15,525 | 463 | | 2,779 | | 235,852 | | 235,852 |
| | | 57 | | | 16 | | 549 | | 549 |
| | | | | | | | | 2,688 | 2,688 |
| | | | | | | | 29,748 | | 29,748 |

新北市土城區
 新北市地方
用人費用
 中華民國

| 科 目 | 正式員 額薪資 | 聘僱人 員薪資 | 加(夜) 班費 | 津 貼 | 獎 金 | | | 退休及 |
|----------|------------|------------|------------|-----|--------|--------|----|--------|
| | | | | | 年終獎金 | 考績獎金 | 其他 | 退休金 |
| 總 計 | 157,036 | 401 | 1,406 | | 20,145 | 20,650 | | 47,671 |
| 國民教育計畫 | 157,036 | 401 | 1,406 | | 20,145 | 20,650 | | 47,671 |
| 職員薪金 | 155,600 | | | | | | | |
| 工員工資 | 1,436 | | | | | | | |
| 約僱職員薪金 | | 401 | | | | | | |
| 兼職人員酬金 | | | | | | | | |
| 延長工時加班費 | | | 26 | | | | | |
| 未休假加班費 | | | 1,380 | | | | | |
| 考績獎金 | | | | | | 20,650 | | |
| 年終獎金 | | | | | 20,145 | | | |
| 職員退休及離職金 | | | | | | | | 47,609 |
| 工員退休及離職金 | | | | | | | | 62 |
| 分擔員工保險費 | | | | | | | | |
| 傷病醫藥費 | | | | | | | | |
| 其他福利費 | | | | | | | | |

1、「計時與計件人員酬金」：僱用專人值勤1,155千元。

2、考績獎金：依公務人員考績法第7、8、12條暨公立高級中等以下學校教師成績考核辦法第4條等規定，預算人數172人，預算金額為20,650千元。年終獎金：依據行政院各年度訂定之軍公教人員年終工作獎金發給注意事項，預算人數180人，預算金額為20,145千元。

清水國民小學
教育發展基金
彙計表
115年度

單位：新臺幣千元

| 卹償金 | 資遣費 | 福 利 費 | | | | 提繳費 | 合 計 | 兼任人員 用人費用 | 總 計 |
|-----|-----|-----------|-----------|-----------|-------|-----|---------|--------------|---------|
| | | 分擔保 險費 | 傷病醫 藥費 | 提撥福 利金 | 其他 | | | | |
| | | 15,582 | 463 | | 2,795 | | 266,149 | 2,688 | 268,837 |
| | | 15,582 | 463 | | 2,795 | | 266,149 | 2,688 | 268,837 |
| | | | | | | | 155,600 | | 155,600 |
| | | | | | | | 1,436 | | 1,436 |
| | | | | | | | 401 | | 401 |
| | | | | | | | | 2,688 | 2,688 |
| | | | | | | | 26 | | 26 |
| | | | | | | | 1,380 | | 1,380 |
| | | | | | | | 20,650 | | 20,650 |
| | | | | | | | 20,145 | | 20,145 |
| | | | | | | | 47,609 | | 47,609 |
| | | | | | | | 62 | | 62 |
| | | 15,582 | | | | | 15,582 | | 15,582 |
| | | | 463 | | | | 463 | | 463 |
| | | | | | 2,795 | | 2,795 | | 2,795 |

新北市土城區清水國民小學
 新北市地方教育發展基金
各項費用彙計表
 中華民國115年度

單位：新臺幣千元

| 前年度 決算數 | 上年度 預算數 | 科目 | 本年度預算數 | | | |
|------------|------------|-----------|---------|---------|---------|--|
| | | | 合計 | 國民教育計畫 | 建築及設備計畫 | |
| 284,373 | 265,981 | 用人費用 | 268,837 | 268,837 | 0 | |
| 168,179 | 154,817 | 正式員額薪資 | 157,036 | 157,036 | 0 | |
| 166,633 | 153,381 | 職員薪金 | 155,600 | 155,600 | 0 | |
| 1,545 | 1,436 | 工員工資 | 1,436 | 1,436 | 0 | |
| 6,595 | 3,044 | 聘僱及兼職人員薪資 | 3,089 | 3,089 | 0 | |
| 70 | | 聘用人員薪金 | 0 | 0 | 0 | |
| 149 | 356 | 約僱職員薪金 | 401 | 401 | 0 | |
| 6,376 | 2,688 | 兼職人員酬金 | 2,688 | 2,688 | 0 | |
| 1,396 | 1,422 | 加(夜)班費 | 1,406 | 1,406 | 0 | |
| 16 | 26 | 延長工時加班費 | 26 | 26 | 0 | |
| 1,380 | 1,396 | 未休假加班費 | 1,380 | 1,380 | 0 | |
| 39,925 | 40,195 | 獎金 | 40,795 | 40,795 | 0 | |
| 20,162 | 20,350 | 考績獎金 | 20,650 | 20,650 | 0 | |
| 19,763 | 19,845 | 年終獎金 | 20,145 | 20,145 | 0 | |
| 47,857 | 48,416 | 退休及卹償金 | 47,671 | 47,671 | 0 | |
| 47,596 | 48,354 | 職員退休及離職金 | 47,609 | 47,609 | 0 | |
| 51 | 62 | 工員退休及離職金 | 62 | 62 | 0 | |
| 211 | | 卹償金 | 0 | 0 | 0 | |
| 20,420 | 18,087 | 福利費 | 18,840 | 18,840 | 0 | |
| 16,464 | 15,349 | 分擔員工保險費 | 15,582 | 15,582 | 0 | |
| 268 | 443 | 傷病醫藥費 | 463 | 463 | 0 | |
| 3,688 | 2,295 | 其他福利費 | 2,795 | 2,795 | 0 | |
| 6,193 | 6,911 | 服務費用 | 6,995 | 6,995 | 0 | |
| 1,681 | 1,850 | 水電費 | 1,885 | 1,885 | 0 | |
| 1,537 | 1,670 | 工作場所電費 | 1,700 | 1,700 | 0 | |
| 143 | 180 | 工作場所水費 | 185 | 185 | 0 | |
| 124 | 165 | 郵電費 | 160 | 160 | 0 | |
| 24 | 40 | 郵費 | 40 | 40 | 0 | |
| 100 | 125 | 電話費 | 120 | 120 | 0 | |
| 178 | 135 | 旅運費 | 135 | 135 | 0 | |

新都市土城區清水國民小學
新都市地方教育發展基金
各項費用彙計表
中華民國115年度

單位：新臺幣千元

| 前年度 決算數 | 上年度 預算數 | 科目 | 本年度預算數 | | | |
|------------|------------|------------------|--------|--------|---------|--|
| | | | 合計 | 國民教育計畫 | 建築及設備計畫 | |
| 178 | 132 | 國內旅費 | 132 | 132 | 0 | |
| | 3 | 貨物運費 | 3 | 3 | 0 | |
| 100 | 95 | 印刷裝訂與廣告費 | 90 | 90 | 0 | |
| 100 | 95 | 印刷及裝訂費 | 90 | 90 | 0 | |
| 810 | 1,469 | 修理保養及保固費 | 1,432 | 1,432 | 0 | |
| 538 | 723 | 一般房屋修護費 | 743 | 743 | 0 | |
| 90 | 180 | 機械及設備修護費 | 150 | 150 | 0 | |
| 131 | 84 | 交通及運輸設備修護費 | 84 | 84 | 0 | |
| 51 | 482 | 雜項設備修護費 | 455 | 455 | 0 | |
| 1 | 2 | 保險費 | 2 | 2 | 0 | |
| 1 | 2 | 交通及運輸設備保險費 | 2 | 2 | 0 | |
| 2,992 | 2,902 | 一般服務費 | 3,009 | 3,009 | 0 | |
| 1,006 | 1,314 | 外包費 | 1,314 | 1,314 | 0 | |
| 1,419 | 1,030 | 計時與計件人員酬金 | 1,155 | 1,155 | 0 | |
| 567 | 558 | 體育活動費 | 540 | 540 | 0 | |
| 180 | 167 | 專業服務費 | 156 | 156 | 0 | |
| 70 | 43 | 講課鐘點、稿費、出席審查及查詢費 | 33 | 33 | 0 | |
| 34 | 30 | 委託檢驗(定)試驗認證費 | 30 | 30 | 0 | |
| 6 | 5 | 委託考選訓練費 | 4 | 4 | 0 | |
| 70 | 89 | 其他專業服務費 | 89 | 89 | 0 | |
| 126 | 126 | 公共關係費 | 126 | 126 | 0 | |
| 126 | 126 | 公共關係費 | 126 | 126 | 0 | |
| 2,201 | 1,652 | 材料及用品費 | 1,490 | 1,490 | 0 | |
| 3 | 4 | 使用材料費 | 4 | 4 | 0 | |
| 3 | 4 | 燃料 | 4 | 4 | 0 | |
| 2,198 | 1,648 | 用品消耗 | 1,486 | 1,486 | 0 | |

新都市土城區清水國民小學
新都市地方教育發展基金
各項費用彙計表
中華民國115年度

單位：新臺幣千元

| 前年度 決算數 | 上年度 預算數 | 科目 | 本年度預算數 | | | |
|------------|------------|----------------------------------|--------|--------|---------|--|
| | | | 合計 | 國民教育計畫 | 建築及設備計畫 | |
| 1,453 | 821 | 辦公(事務)用品 | 744 | 744 | 0 | |
| 21 | 22 | 報章雜誌 | 22 | 22 | 0 | |
| 48 | 30 | 農業與園藝用品及 環境美化費 | 20 | 20 | 0 | |
| 80 | 81 | 化學藥劑與實驗用品 | 81 | 81 | 0 | |
| 3 | 2 | 食品 | 2 | 2 | 0 | |
| 28 | 58 | 醫療用品(非醫療院所使用) | 58 | 58 | 0 | |
| 565 | 634 | 其他用品消耗 | 559 | 559 | 0 | |
| 159 | 155 | 租金、償債、利息及相關手續費 | 155 | 155 | 0 | |
| 159 | 155 | 雜項設備租金 | 155 | 155 | 0 | |
| 159 | 155 | 雜項設備租金 | 155 | 155 | 0 | |
| 474 | 3,508 | 購建固定資產、無形資產、非理財目的之長期投資及營舍與設施工程支出 | 1,200 | 0 | 1,200 | |
| 474 | 3,508 | 購建固定資產 | 1,200 | 0 | 1,200 | |
| | 2,888 | 擴充改良房屋建築及設備 | 700 | 0 | 700 | |
| 11 | 200 | 購置機械及設備 | 100 | 0 | 100 | |
| | 20 | 購置交通及運輸設備 | 20 | 0 | 20 | |
| 463 | 400 | 購置雜項設備 | 380 | 0 | 380 | |
| 7 | | 稅捐及規費(強制費) | 0 | 0 | 0 | |
| 7 | | 規費 | 0 | 0 | 0 | |
| 6 | | 行政規費與強制費 | 0 | 0 | 0 | |
| 1 | | 汽車燃料使用費 | 0 | 0 | 0 | |
| 2,808 | 3,499 | 會費、捐助、補助、分攤、照護、救濟與交流活動費 | 3,291 | 3,291 | 0 | |
| 3 | 4 | 會費 | 4 | 4 | 0 | |
| 1 | 2 | 學術團體會費 | 2 | 2 | 0 | |

新北市土城區清水國民小學
 新北市地方教育發展基金
各項費用彙計表
 中華民國115年度

單位：新臺幣千元

| 前年度 決算數 | 上年度 預算數 | 科 目 | 本 年 度 預 算 數 | | | | |
|------------|------------|--------------------|-------------|------------|-------------|--|--|
| | | | 合 計 | 國民教育計 畫 | 建築及設備 計畫 | | |
| 2 | 2 | 職業團體會費 | 2 | 2 | 0 | | |
| 2,682 | 3,348 | 捐助、補助與獎助 | 3,163 | 3,163 | 0 | | |
| 2,377 | 3,025 | 獎助學員生給與 | 2,840 | 2,840 | 0 | | |
| 305 | 323 | 其他捐助、補助與 獎助 | 323 | 323 | 0 | | |
| 120 | 147 | 補貼、獎勵、慰 問、照護與救濟 | 124 | 124 | 0 | | |
| 60 | 93 | 獎勵費用 | 64 | 64 | 0 | | |
| 60 | 54 | 慰問、照護及濟助 金 | 60 | 60 | 0 | | |
| 3 | | 競賽及交流活動費 | 0 | 0 | 0 | | |
| 3 | | 技能競賽 | 0 | 0 | 0 | | |
| 19 | | 其他 | 0 | 0 | 0 | | |
| 19 | | 其他支出 | 0 | 0 | 0 | | |
| 19 | | 其他 | 0 | 0 | 0 | | |
| 296,234 | 281,706 | 合 計 | 281,968 | 280,768 | 1,200 | | |

新北市土城區清水國民小學
 新北市地方教育發展基金
補辦預算明細表
 中華民國115年度

單位：新臺幣千元

| 項 目 | 金 額 | 辦理年度 | 說 明 |
|-----------------|-----|------|---|
| 一、固定資產之建設、改良、擴充 | 930 | | |
| 建築及設備計畫 | 930 | | |
| 513擴充改良房屋建築及設備 | 401 | 114 | 幼兒園廁所（至善樓）改善工程案，依114年4月10日新北府教幼字第11406485471號函核准在案。 |
| 513擴充改良房屋建築及設備 | 529 | 114 | 114年度教育局基礎修繕年度資本門預算補助項目-清水國小至善樓屋頂鋼棚整修工程，依114年6月19日新北府教工程字第1141165912號函核准在案。 |

新北市土城區清水國民小學
 新北市地方教育發展基金
預計平衡表
 中華民國115年12月31日

單位：新臺幣千元

| 113年12月31日 實 際 數 | 科 目 | 115年12月31日 預 計 數 | 114年12月31日 預 計 數 | 比較增減 |
|---------------------|-----------------------|---------------------|---------------------|------|
| 40,407 | 資 產 合 計 | 39,307 | 40,207 | -900 |
| 40,407 | 資 產 | 39,307 | 40,207 | -900 |
| 39,594 | 流動資產 | 38,494 | 39,394 | -900 |
| 39,594 | 現金 | 38,494 | 39,394 | -900 |
| 39,594 | 銀行存款 | 38,494 | 39,394 | -900 |
| 0 | 應收款項 | 0 | 0 | 0 |
| 0 | 應收收益 | 0 | 0 | 0 |
| 0 | 預付款項 | 0 | 0 | 0 |
| 0 | 預付費用 | 0 | 0 | 0 |
| 0 | 投資、長期應收款 項、貸墊款及準備金 | 0 | 0 | 0 |
| 0 | 準備金 | 0 | 0 | 0 |
| 0 | 退休及離職準備 金 | 0 | 0 | 0 |
| 813 | 其他資產 | 813 | 813 | 0 |
| 813 | 什項資產 | 813 | 813 | 0 |
| 813 | 暫付及待結轉帳 項 | 813 | 813 | 0 |
| 2,769,928 | 代管資產 | 2,769,928 | 2,769,928 | 0 |
| -2,769,928 | 應付代管資產 | -2,769,928 | -2,769,928 | 0 |
| 34,501 | 負 債 | 34,501 | 34,501 | 0 |
| 31,673 | 流動負債 | 31,673 | 31,673 | 0 |
| 31,631 | 應付款項 | 31,631 | 31,631 | 0 |
| 31,631 | 應付代收款 | 31,631 | 31,631 | 0 |
| 0 | 應付費用 | 0 | 0 | 0 |
| 43 | 預收款項 | 43 | 43 | 0 |
| 43 | 其他預收款 | 43 | 43 | 0 |
| 2,827 | 其他負債 | 2,827 | 2,827 | 0 |
| 2,827 | 什項負債 | 2,827 | 2,827 | 0 |
| 2,767 | 存入保證金 | 2,767 | 2,767 | 0 |
| 0 | 應付退休及離職 金 | 0 | 0 | 0 |
| 60 | 暫收及待結轉帳 項 | 60 | 60 | 0 |
| 5,906 | 基金餘額 | 4,806 | 5,706 | -900 |
| 5,906 | 基金餘額 | 4,806 | 5,706 | -900 |
| 5,906 | 基金餘額 | 4,806 | 5,706 | -900 |
| 5,906 | 累積餘額 | 4,806 | 5,706 | -900 |

信託代理與保證資產
 保管品
 保證品

0 信託代理與保證負債
 0 應付保管品
 0 應付保證品

0
 0
 0

新北市土城區清水國民小學
 新北市地方教育發展基金
預計平衡表
 中華民國115年12月31日

單位：新臺幣千元

| 113年12月31日 實 際 數 | 科 目 | 115年12月31日 預 計 數 | 114年12月31日 預 計 數 | 比較增減 |
|---------------------|-----------|---------------------|---------------------|------|
| 40,407 | 負債及基金餘額合計 | 39,307 | 40,207 | -900 |

信託代理與保證資產
 保管品
 保證品

0 信託代理與保證負債
 0 應付保管品
 0 應付保證品

0
 0
 0

新北市土城區清水國民小學

新北市地方教育發展基金

資本資產明細表

中華民國115年度

單位：新臺幣千元

| 項 目 | 取得成本 (期初餘額) | 以前年度 累計折舊/ 長期投資 評價 | 本 年 度 變 動 | | | | 本年度累 計折舊/長 期投資評 價變動數 | 期末餘額 | |
|------------|----------------|-----------------------------|-----------|-----|-----|------|-------------------------------|--------|--------------|
| | | | 增 加 | | 減 少 | | | | 主要增減 原因說明 |
| | | | 金 額 | 類 型 | 金 額 | 類 型 | | | |
| 非理財目的之長期投資 | | | | | | | | | |
| 土地 | 2,843 | | | | | | | 2,843 | |
| 土地改良物 | 17,314 | 6,389 | | | | | 842 | 10,083 | |
| 房屋及建築 | 31,029 | 11,476 | 700 | (1) | | | 1,106 | 19,148 | |
| 機械及設備 | 19,199 | 16,337 | 100 | (1) | | | 1,747 | 1,214 | |
| 交通及運輸設備 | 1,751 | 1,525 | 20 | (1) | | | 166 | 80 | |
| 雜項設備 | 35,732 | 19,436 | 380 | (1) | | | 2,899 | 13,777 | |
| 購建中固定資產 | | | | | | | | | |
| 租賃資產 | | | | | | | | | |
| 租賃權益改良 | | | | | | | | | |
| 電腦軟體 | 106 | | | | 41 | (11) | | 65 | |
| 權利 | | | | | | | | | |
| 發展中之無形資產 | | | | | | | | | |
| 其他無形資產 | | | | | | | | | |
| 遞耗資產 | | | | | | | | | |
| 其他 | | | | | | | | | |
| 合計 | 107,974 | 55,163 | 1,200 | | 41 | | 6,760 | 47,210 | |

註：

